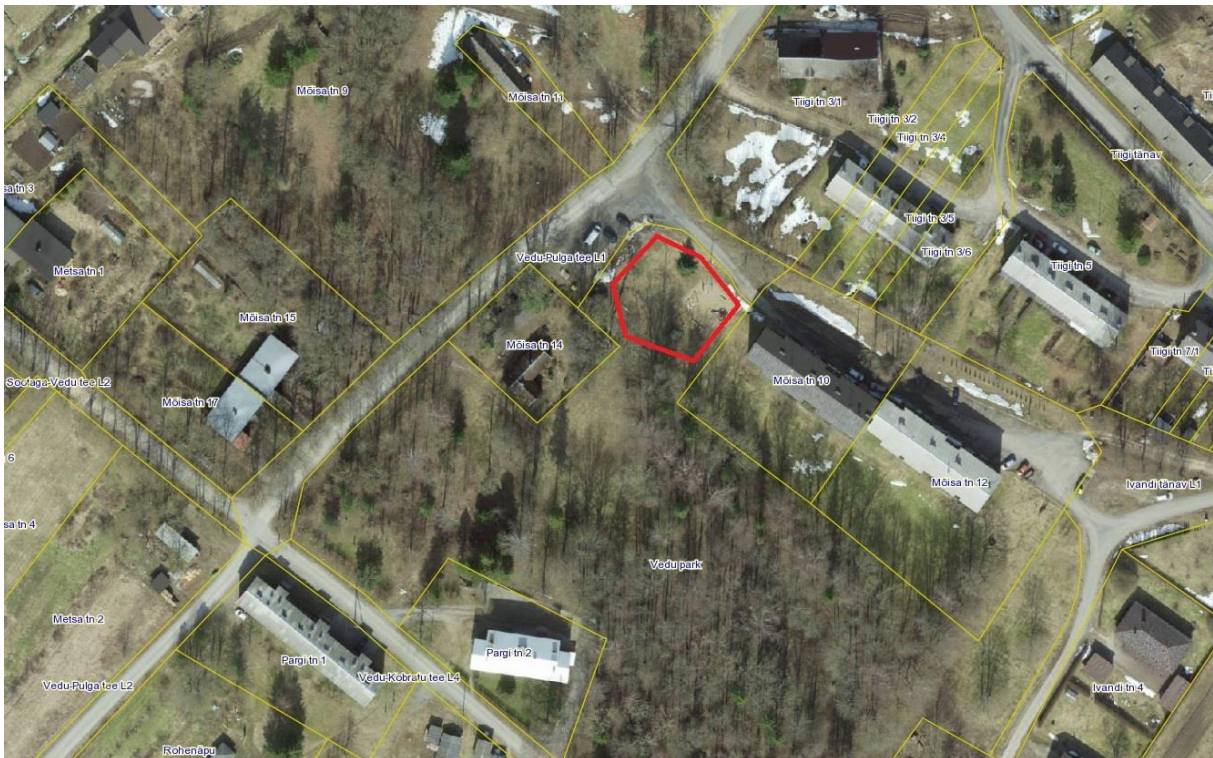


Kutsume Teid osalema visiooni ja hinnapakumuse esitamisele Tartu vallas, Vedu külas, Vedu pargi maaüksusele mänguväljaku rajamiseks-laiendamiseks (kü 79402:003:0213).

Kaasame parima lahenduse leidmiseks kogukonda ehk siis kohalikud elanikud otsustavad, milline mänguväljaku lahendus on neil kõige sobivam. Viime läbi hääletuse. Võistlus toimub seega eelkõige idee, mitte hinna osas. Võidab see, kelle idee osutub kõige populaarsemaks kogukonna elanike seas. Juhul kui kogukonna hääletusel jääb mõni idee viiki, siis valitakse võitja liisu heitmise teel.

Meie poolne rahaline kate on **25 000 eurot (koos käibemaksuga).**

Asukoha skeem:



Joonis 1 Mänguväljak/elementid rajatakse punasega piiratud alale.

Tegu on olemasoleva mänguväljakuga, kus asuvad külakiik, tavaline kiik, L-kujuline ronila, 6-nurkne võrkronila ja istepingid. **Projektlahenduses tuleb säilitatavana märkida 6-nurkne võrkronila ja suur külakiik, ülejäänud mänguvahendid ja istepingid on likvideeritavad. Olemasolevate elementide demonteerimine toimub valla poolt.**

Esialgsete läbirääkimiste käigus kogukonna esindajatega on välja selgitatud, et eelistatud on alal järgmised atraktsioonid/elementid:

- mängulinnak-ronila (sisaldab muuhulgas liumäge/liutoru- soovitatavalt- kaks tükki, nii suurematele kui väiksematele liulaskjatele);
- kiigud (1 tavaiste, 1 väikelaste iste ja 1 pesakiik);
- väike mängumaja koos mudakööbiga;
- karussell väikelastele (iste);
- pingid (seljatoega), min 2 tk;
- prügikast, 1 tk;
- jalgrattahoidja.

Mänguväljak peab võimaldama tegevust kõikides vanusegruppides lastele.

Turvaalustena projekteerida liivalused (säilitada põhimahus olemasolev mänguväljaku asukoht).

Ootame teiepoolset **visiooni (asendiplaani eskiis, elementide spetsid ja 3D) ja tööde teostuse** pakkumist koos ajakavaga eelpool mainitud summas. Hinnapakkumus palun esitada eraldi failina.

Antud summa sisse **peab** jääma:

- põhiprojekti projekteerimine ja ehr.ee ehitusloa/kasutusloa taotlemine. Projekt peab sisaldama mänguväljaku terviklahendust ehk siis mänguelemendid koos turvaaladega, pingid, prügikastid, rattahoidik, vertikaalplaneerimine;
- mänguelemendid, pingid, prügikastid ja nende paigaldus, koos pinnase koorimise ja turvaaluste ehitamisega ning maapinna vertikaalplaneerimise töödega ja haljastuse taastamisega.

Pakkumus peab olema jõus vähemalt 60 päeva.

Töövõtja kohustuseks jääb mänguväljaku kaheaastane hooldus (katkiste/lahti tulnud detailide vahetamine/parandamine, kinnituste pinguldamine, liikuvate sõlmede määrimine jne)

Ehitusaeg suvi 2023

Kutsele on lisatud geoalus, mida saab kasutada visiooni alusplaanina.