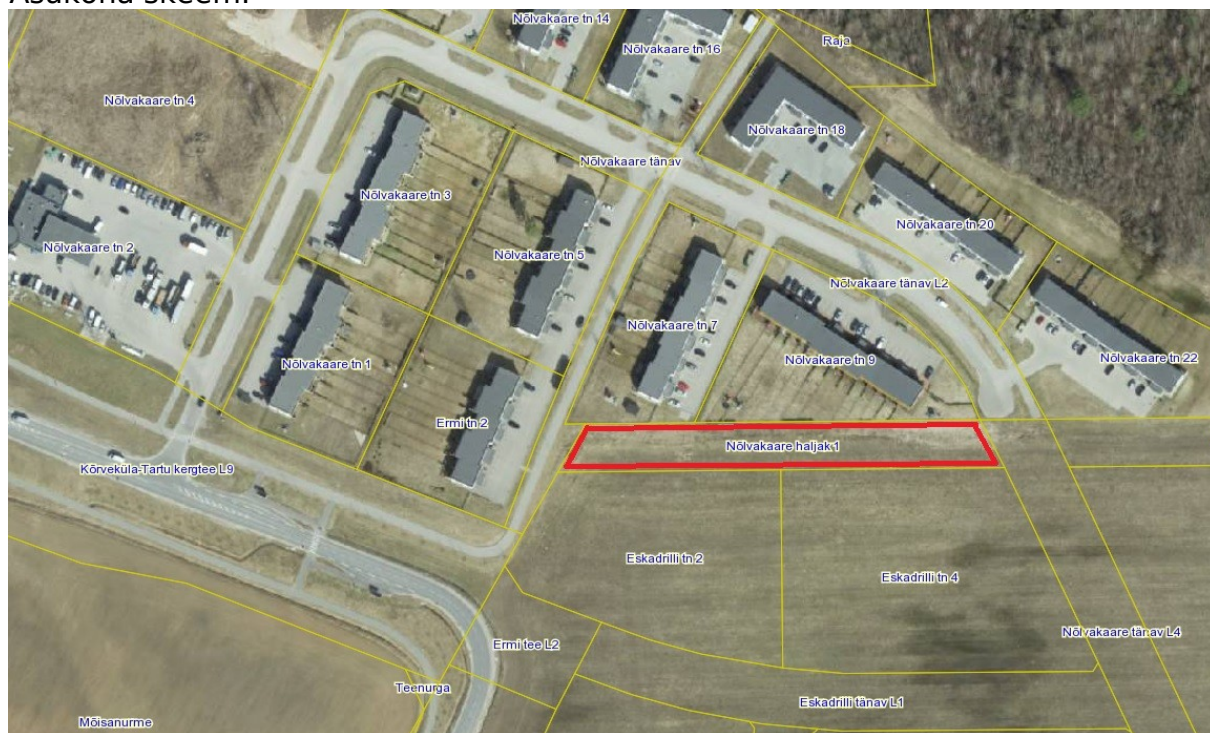


Kutsume Teid osalema visiooni ja hinnapakumuse esitamisele Tartu vallas, Raadi alevis, Nõlvakaare haljak 1 krundile mänguväljaku rajamiseks (kü 79601:001:1531).

**Kaasame parima lahenduse leidmiseks kogukonda e siis kohalikud elanikud otsustavad, milline mänguväljaku lahendus on neil kõige sobivam. Viime läbi hääletuse. Võistlus toimub seega eelkõige idee, mitte hinna osas. Võidab see, kelle idee osutub kõige populaarsemaks kogukonna elanike seas. Juhul kui kogukonna hääletusel jääb mõni idee viiki, siis valitakse võitja liisu heitmise teel.**

Meie poolne rahaline kate on **30 000 eurot (koos käibemaksuga).**

Asukoha skeem:



Joonis 1 Mänguväljak/elementid rajatakse punasega piiratud alale.

Lahenduse pakkumisel tuleb arvestada antud alale 2021.a koostatud jalgteed ja valgustuse projektiga (Nõlvakaare tänava pikendus ja Raadi jalgpalliväljak, projekterija Roadplan OÜ, töö nr 21001). Projekt lisatud ka eraldi failina.



Joonis 2 Väljavõte Nõlvakaare tänava pikenduse ja Raadi jalgpalliväljaku projekti asendi plaanist

Esialgsete läbirääkimiste käigus kogukonna esindajatega on välja selgitatud, et eelistatud on alal järgmised atraktsioonid/elementid:

- mängulinnak-ronila (sisaldab min ronimisvõrku, liumäge/liutoru, varjualust, metallist redeli elementi);
- tarzaniköis;
- kiigud (2 tavaistet, 1 väikelaste iste ja 1 pesakiik);
- eraldiseisev liivakast;
- karusell (iste);
- pinksilaud;
- kelgumägi;
- pingid (seljatoega), min 2 tk;
- prügikast, 2 tk;
- komplekt- laud ja pingid kahel pool;
- jalgrattahoidja.

**Mänguväljaku põhikasutaja on vanusegrupis 7+,** aga peab võimaldama tegevust ka väiksematele lastele. Turvaalustena projekteerida liivalused.

Mänguväljaku projekteerimisel ja ehitamisel palume juhendada mänguväljakute seadmetele ning mänguväljaku kattele kohalduvast standardiseeriast EN 1176 ning EN 1177. Koos mänguväljaku üleandmisega tuleb üle anda ka toodete vastavustunnistused.

Ootame teiepoolset **visiooni (asendiplaani eskiis, elementide spetsid ja 3D) ja tööde teostuse** pakkumist koos ajakavaga eelpool mainitud summas. Hinnapakumuse palun esitada eraldi failina. Lahendus peab arvestama varem projekteeritud jalgtee ja valgustuse lahendusega, mis ei kuulu käesoleva töömahu sisse. Visioonis tuleb esitada ka haljastuse lahendus.

Pakkumuse maksumus peab sisaldama:

- põhiprojekti projekteerimine ja ehr.ee ehitusloa/kasutusloa taotlemine. Projekt peab sisaldama mänguväljaku terviklahendust e siis mänguelemendid koos turvaaladega, haljastus, pingid, prügikastid, rattahoidik, vertikaalplaneerimine;
- mänguelemendid, pingid, prügikastid ja nende paigaldust;
- pinnase koorimise ja turvaaluste ehitamist, maapinna vertikaalplaneerimise töid ja haljastuse taastamist.

Pakkumus peab olema jõus vähemalt 60 päeva.

### **Ehitusaeg kevad-suvi 2023**

**Kutsele on lisatud Nõlvakaare tänava pikenduse ja Raadi jalgpalliväljaku projekt, mida saab kasutada visiooni alusplaanina.**

Kirjelduse koostas: Egle Nõmmoja, vallaarhitekt