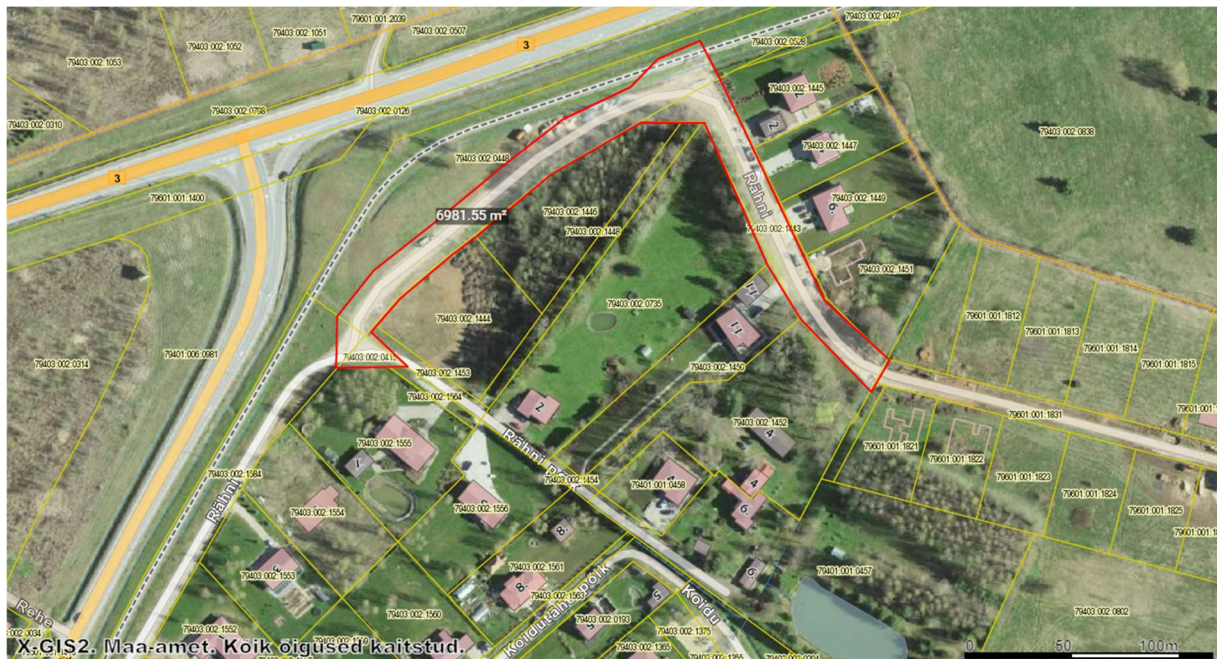


# TEHNILINE KIRJELDUS

## Rähni tn sõidu- ja jalgteede põhiprojekti koostamine



### Olemasolev olukord

Jalgtee ja haljastus puudub. Rähni tänaval on väljaehitatud kanalisatsiooni-, veetrassid ja tänavavalgustus. Sidetrassid on väljaehitatud osaliselt. Olemasolev tänavakatend: kruus.

### Tehnilised tingimused

- Katend: asfalt
- Kõnnitee laius: 2,5 m
- Sõidutee laius: 5 m
- Projekt kiirus: 30 km/h
- Lahendada haljastus (puud, põõsad)
- Lahendada sadevesi

## Ülesande püstitus

Rähni tänavale tuleb projekteerida sõidu- ja kõnnitee, juurdepääsud kinnistutele. Lahendada sadevesi, puudu olev sidetrass ja haljastus. Lahendus, s.h. haljastus, peab ühima naaberala Rähni tn L3-79601:001:1831 lahendusega.

Projekteerimisel peab arvestama kehtiva detailplaneeringuga: [http://gis.tartuvald.ee/dokumendid/Detailplaneeringud/DP\\_2007\\_14/planeering/](http://gis.tartuvald.ee/dokumendid/Detailplaneeringud/DP_2007_14/planeering/)

Projekteeritav kõnnitee asub kruntide Rähni tn 2, 4, 6 ja 8 ees ning tuleb ühendada olemasoleva jalgteega, mis kulgeb paralleelselt Põhimaanteeaga nr 3.

### Töövõtu mahtu kuuluvad järgmised tööd:

- Tehniliste tingimuste ja teiste vajalike lähtedokumentide hankimine
- Olemasoleva olukorraga tutvumine objektil
- Geodeetiline mõõdistamine, geodeetilise alusplaani koostamine, geoluse arhiivi esitamine
- Geoloogiliste puuraukude tegemine
- Koosoleku korraldamine tellijaga ja koosolekute protokollimine.
- Eel- ja põhiprojekti koostamine (sõidutee, kõnnitee, sidetrassid, sadevesi, haljastus)
- Vajalike kooskõlastuste ja lubade hankimine, kohalike kaasamine
- Ehitisregistri toimingud (ehitusloa taotlemine)
- Ehitustööde mahtude ja eelarve koostamine
- Hanke mahtu kuulub koostatud põhiprojekti alusel ehituse hanke läbiviimises osalemine - hanke tehnilise kirjelduse koostamise nõustamine ning pakkujate tehniliste küsimustele vastamine

### Vormistusnõuded

- Põhiprojekt vormistada eesti keeles. Kõik projektid vormistada digitaalselt.
- Digitaalsel vormistamisel kasutada järgmisi failiformaate:
  - Joonised peavad olema esitatud originaalkujul (.dgn või .dwg) ning .pdf kujul;
  - Kõik joonised peavad olema salvestatud (layout) selliselt, et neid saab ilma töötlemata vaadelda, trükkida, välja printida jne.
  - Tabelite failid vormistada .xls või .xlsx ning .pdf kujul;
  - Tekstifailid vormistada .doc või .docx ning .pdf kujul;
- Muud projekteerimise tarkvara kasutades nende originaalfailid;
- Lisaks projekti failidele peavad olema printimiseks vajalikud failid ja kõigi kasutatud joonte liikide .shx failid;
- Jooniste vormistamisel arvestada, et jooned peavad olema eristatavad ning joonised peavad olema arusaadavad ka mustvalgel koopial.
- Kululoendid koostada 2 eksemplaris (1 eksemplar tellijale ilma maksumusteta ja 1 maksumustega).