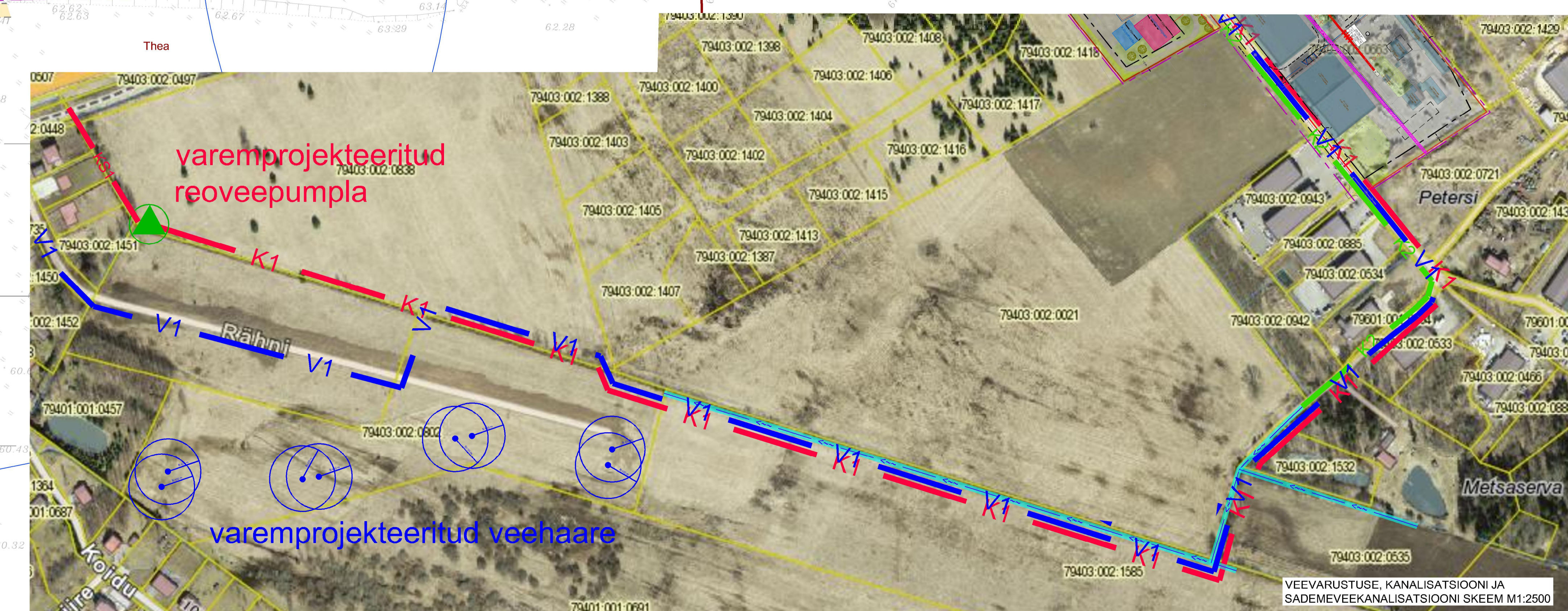


- LEPPEMÄRGID**
- Planeeritava ala piir
 - Olemasolev katastrirühne piir aadressi ja tunnusega
 - Planeeritud krundi piir
 - ① Krundi positsiooninumber
 - T
8 100 2
2 703
 - Planeeritud hooneustasala
 - Olemasolev säilitatav hoone
 - Planeeritud kütusehooldaja võimalik asukoht
 - Planeeritud koostootmisjaama võimalik asukoht
 - Perspektiivse hoone võimalik asukoht
 - Planeeritud kõvakatte tee
 - Planeeritud kergliikustee
 - Planeeritud haljasala
 - Planeeritud juurdepääs krundile
 - Planeeritud pöördearüanded
 - Servituudivajadus
 - Vajadusel likvideeritav objekt
 - Planeeritud kõrghaljastus/kaitsehaljastus
 - Planeeritud parkimine
 - Parkimiskohtade arv
 - PLANEERITAVAD TÄNAVAHALGUSTUSKAABEL
 - VÄREM PROJEKTEERITUD MADALPINGEKAABEL (töö nr 17508P, Empower AS)
 - VÄREM PROJEKTEERITUD KÕRGEPINGEKAABEL (töö nr 17508P, Empower AS)
 - VÄREM PROJEKTEERITUD D160-750N KAITSETORU (töö nr 17508P, Empower AS)
 - PLANEERITUD KAABELLIN
 - VÄREM PROJEKTEERITUD VEETORUSTIK (töö nr VK1638, OÜ Altron Projekt, Tartu vald, Vahi ja Kõrvküla alevikuga Tüla küla piirkonnas ÜVK eprojekt)
 - VÄREM PROJEKTEERITUD KANALISATSIOONITORUSTIK (töö nr VK1638, OÜ Altron Projekt, Tartu vald, Vahi ja Kõrvküla alevikuga Tüla küla piirkonnas ÜVK eprojekt)
 - PLANEERITUD VEETORUSTIK
 - PLANEERITUD KANALISATSIOONITORUSTIK
 - PLANEERITUD TULETORJEEVEE HÜDRANT TEENINDUSRAADIUSEGA
 - PLANEERITUD SADEMEVEEVEE KANALISATSIOONITORUSTIK
 - OLEMASOLEV SADEMEVEEKRAAV
 - LIKVIDEERITAV TORUSTIK
 - PLANEERITUD SADEMEVEEVEE KOGUMISMAHUTI
 - PLANEERITUD ÕLIPUUDUR KOOS LIIVA-MUDAPUUDURIGA
 - PLANEERITUD PROOVIVÕTUKAEV



- Märkused:**
- Joonise parema loetavuse huvides on planeeringuala piir talletatud kinnistu piiridest lahku;
 - Topo-geodeetilise mõõdistuse teostas ELKERRMT 15.09.2016, töö nr Tartu-176-GA, koordinaadid L-EST 97 süsteemis, kõrgused BK-77 süsteemis.

Planeering			
Pellet, Väike-Kivestiku ja Veski maaukude ja lähiala detailplaneering			
Joonise nimetus			
Tehnovõrkude koonplaan			
Planeering	Skepsistiühis OÜ Lahu põik 2 12915 Tallinn Eesti	Huvitatud isik:	AS Tartu Graanul Pellet, Tüla küla 60632 Tartu vald Tel: +372 664 9908 info@tartugraanul.ee
Projektsuht	Projekt Käs	Staadium	Mõõskava
Planeering	Projekt Käs	Staadium	DP
VK Inserter	Svetlana Kivestik	Kauplev	
			Mastaab
			1:500
			Projekti nr
			2017_0086
			Joonise nr
			5

VEEVARUSTUSE, KANALISATSIOONI JA SADEMEVEEKANALISATSIOONI SCHEEM M1:2500